

Les bacs de rétention souples sont la solution idéale pour toutes les manipulations de liquides à risques.

Respectent les législations en vigueur.

Ils vous permettent de créer une zone de rétention temporaire et flexible.

Avec un faible encombrement, les bacs se plient et se déplient facilement.

Bac de rétention à gonflage automatique

100% polyéthylène, résiste à de nombreux liquides (diesel, acides, produits corrosifs...).

Bac de rétention souple avec système autoportant unique, équipé d'un anneau en mousse permettant son élévation au fur et à mesure que le niveau de liquide augmente.

Installation et mise en place rapides.

Idéal pour les fuites de réservoir ou comme bassin de décontamination.

Se plie et se range facilement.



Boîte de rangement

Réf.	Dim. Hx Ø haut x Ø bas (mm)	Volume de rétention (l)
52048	203x711x889	75,50
49026	304x1066x1346	250
49027	304x1625x1930	568
49028	Boîte de rangement	



Les bacs doivent être posés sur une surface propre et plane pour éviter les risques de perforation !

Bassin de rétention

Bassin simple à installer, livré avec équerres aluminium pour maintenir les parois du bac verticales.

Les équerres se glissent à l'intérieur des poches pour délimiter le périmètre du bassin. En Copolymer 2000™.



Installation facile et faible encombrement !



Réf.	Dim. (Lxlxh) (mm)	Volume de rétention (l)
52210	1200x1800x300	678
52211	1800x1800x300	1 018
52212	3000x3000x300	2 831
52213	18300x3700x300	20 382
52214	15200x4600x300	21 234
52215	20100x4600x300	28 028

Livraison nous consulter

Les bacs doivent être posés sur une surface propre et plane pour éviter les risques de perforation. L'utilisation d'une protection géotextile sous les bassins est obligatoire (nous consulter).

Bassin de rétention semi-rigide

Le bassin de rétention se met en place rapidement et devient une solution de stockage temporaire idéale.

Les côtés sont maintenus par des pieds flexibles facilitant l'accès des véhicules ou des équipements de manutention. Ils se baissent d'un côté ou d'un autre et reviennent automatiquement en position verticale.

En Copolymer 2000™.



Réf.	Dim. (Lxlxh) (mm)	Volume de rétention (l)
52084	1828x1219x304	677
52085	1828x1828x304	1 018
52086	3048x3048x304	2 831
52087	15240x4572x304	21 233
52088	20116x4572x304	28 027

Livraison nous consulter

Bassin de rétention autoportant

Bassin de rétention rapide et simple à installer.

Le rebord en mousse en haut des parois permet d'éviter les risques de déversement et de pollution des sols.

Bassin de rétention souple en Copolymère 2000™ avec système autoportant unique, les côtés montent au fur et à mesure que le niveau de liquide augmente.

Grâce à une structure souple le camion se positionne facilement à l'intérieur du bassin en roulant.

Il peut également accéder à l'intérieur du bassin en roulant sur les angles du bac.

Idéal lors des remplissages et des vidanges.



Réf.	Dim. (Lxlxh) (mm)	Volume de rétention (l)
52078	1219x1828x304	677
52079	1828x1828x304	1 018
52080	3048x3048x304	2 831
52081	7924x3657x304	8 830
52082	15240x4572x304	21 234
52083	20116x4572x304	28 028



Livraison nous consulter

Les bacs doivent être posés sur une surface propre et plane pour éviter les risques de perforation. L'utilisation d'une protection géotextile sous les bassins est obligatoire.

Station de rétention à côtés rigides

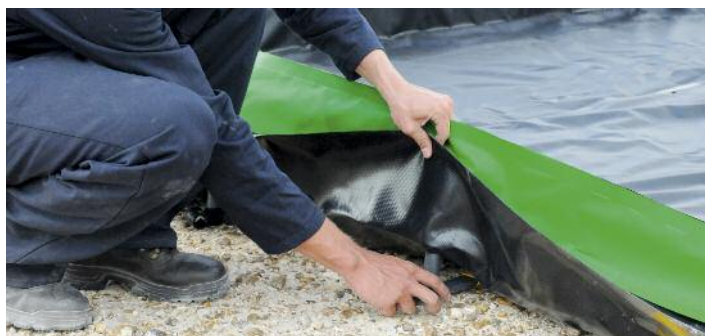
La station de rétention est la solution idéale pour l'installation temporaire de zone de manipulation de cuves, de citernes et de fûts tout en respectant les législations en vigueur. Les côtés restent rigides.

Ils sont équipés de pieds pivotant permettant de baisser ou de lever rapidement les parois pour faciliter l'accès des véhicules et des appareils de manutention.

Station de rétention en Copolymère 2000™.



Réf.	Dim. (Lxlxh) (mm)	Volume de rétention (l)
52049	1828x1219x304	677
52050	1828x1828x304	1 018
52051	3048x3048x304	2 830
52602	18288x3657x304	20 382
52052	15240x4572x304	21 233
52053	20116x4572x304	28 028



Livraison nous consulter