

## Mini-bac en acier galvanisé

Ce bac tout usage évite les salissures en cas de fuites.

Finition galvanisée à chaud.

Sans caillebotis.

Résistant aux chocs et aux produits agressifs.

Encastrable.

Fond plat, à poser directement sur le sol ou le plan de travail.

Réf.	Dim. (Lxlxh) (mm)	Volume de rétention (l)
51000	500x300x100	15
51001	600x400x120	25
51002	840x550x145	75



## Mini-bacs à poser au sol, sur un plan de travail ou sur un rayonnage

### Bac à poser en acier galvanisé

Sans caillebotis, les bidons se posent au fond du bac, en cas de choc, les rebords les protègent.

La finition galvanisée assure une résistance à la plupart des produits chimiques.

La faible hauteur permet de le glisser sous des machines, mobiliers ou rayonnages.

Pour un stockage de proximité.



Réf. 51025



Réf. 51024



Réf. 51021

Réf.	Dim. (Lxlxh) (mm)	Volume de rétention (l)
51020	940x375x60	20
51021	1390x595x60	48
51022	1845x595x60	65
51023	1225x710x135	115
51024	1235x705x260	225
51025	1200x1225x140	205



**Bac associé  
à un support  
de fût voir  
page 722**



### Bac de rétention en acier avec caillebotis

En acier galvanisé.

Avec caillebotis en tôle galvanisée perforée.

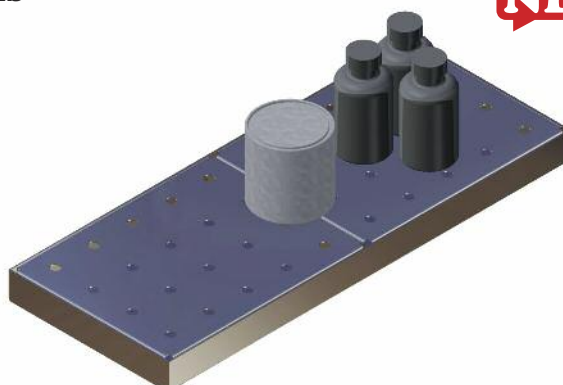
**Capacité de charge : 100 kg uniformément répartis.**

Fond plat à déposer directement sur le sol ou un plan de travail.

**NEW**

Réf.	Désignation	Dim. hors tout (Lxlxh) (mm)
0003618	Bac avec caillebotis 10 litres	475x375x63
0003620	Bac avec caillebotis 20 litres	940x375x63
0003622	Bac avec caillebotis 31 litres	1410x375x63

Expédié sous 3 jours



## Mini-bacs de rétention en PEHD pour laboratoire

Pour une meilleure adaptation à vos besoins, nous vous proposons une large gamme de mini-bacs de rétention.

Idéals pour la manipulation de petits récipients, peu encombrants et légers.

Évitent la dégradation des plans de travail.

Nettoyage facile.

### Mini-bac 8 litres

Bac en polyéthylène haute densité.

Sans caillebotis.

Dim. (Lxlxh) : 600x400x70 mm.



Réf.

52149



### Mini-bac 20 litres

Capacité de charge.

avec caillebotis : 50 kg.

Dim. (Lxlxh) : 540x450x135 mm.



Réf.

52151

52153

Désignation

Bac sans caillebotis

Caillebotis

Expédié sous 3 jours

## Mini-bac pour pailleasse

Fabriqué en PEHD.

Bac avec caillebotis amovible.

Équipé d'un vérificateur de niveau de fuite (A).

Se place sur une pailleasse pour une manipulation sécurisée.

Couleur blanche, idéale pour les laboratoires.

Base élargie pour une meilleure stabilité.



Réf.

52033

52034

Dim. hors tout  
(Lxlxh) (mm)

432x305x101

533x432x101

Dim. plateau  
(mm)

340x220

440x340

Volume de  
rétention (l)

6,5

11



**Pour toutes vos manipulations de produits chimiques, pensez aux absorbants !  
Retrouvez toute notre offre spéciale produits chimiques p. 781**



Parce que la législation ne touche pas uniquement les fûts, nous présentons une large gamme de plateaux et mini bacs pour stocker et manipuler les bidons, les jerricans, les fûts de 60, 70 litres et les petits contenants.

Chaque utilisation impose ses contraintes, pour lesquelles nous proposons un choix de matériaux et de finitions différents.

## Bac de rétention en PEHD pour bidons et fûts

Volume de rétention : 70 litres.

Manutention à vide par transpalette ( réf. 52192 et 52193 uniquement).

Bac en polyéthylène haute densité.

Caillebotis plastique amovible.

Capacité de charge (modèle avec caillebotis) : 100 kg.

Garantie  
**5**  
ans

Réf.	Désignation	Dim. (Lxpxh) (mm)	P.U. €HT
52192	Bac sans caillebotis	810x640x340	119,32
52193	Bac avec caillebotis	810x640x340	153,96
52330	Bac fond plat sans caillebotis	810x640x230	114,95
52331	Bac fond plat avec caillebotis	810x640x230	156,57

Expédié sous 3 jours



Réf. 52193

Réf. 52330

## Bac PEHD à poser

Entièrement en PEHD.

Caillebotis plastique amovible.

Fond plat, à poser sur le sol ou sur un rayonnage.

Les petits volumes sont à utiliser sur un poste de travail (étaéli, paillasse...).

Les plus grands bacs sont dimensionnés pour se poser sur des rayonnages de largeur 600 mm.

Garantie  
**5**  
ans



Réf. 52187



Réf. 52186



## Idéal pour vos rayonnages !



Réf.	Dim. hors tout (Lxpxh) (mm)	Caillebotis	Charge admissible (kg)	Volume de rétention (l)
52186	930x600x90	Sans	-	41
52187	930x600x90	Avec	55	41
52188	1230x600x90	Sans	-	55
52189	1230x600x90	Avec	75	55

## Plateau de récupération connectable

Idéal pour récupérer les petites fuites et déversements.

Plateau de récupération ultra-plat (69 mm).

En polyéthylène, coloris noir.

Excellente compatibilité chimique.

Résistance à la corrosion.

Pour couvrir des surfaces plus importantes, il est possible de connecter les bacs entre eux.

La surface bombée du connecteur dirige les liquides dans les bacs.

Dim. (Lxlxh) : 597x1118x70 mm.

Volume de rétention: 30 litres.



**Se glisse sous les machines,  
se pose sur une tablette de rayonnage...**



Réf.	Désignation
<b>52056</b>	Plateau de récupération
<b>52057</b>	Barre de liaison

🚚 Expédié sous 3 jours

## Plateau de récupération pour petits bidons

100% en PEHD, résiste à la plupart des produits chimiques.

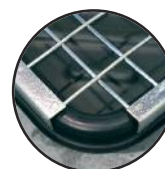
Fond rainuré antidérapant.

Pour le stockage de petits récipients au sol ou sur des rayonnages.

Ultra léger, se transporte aisément, devient l'outil anti-pollution pour les interventions extérieures.

Plateau encastrable à vide.

Caillebotis zingué en option.



Plateau avec option caillebotis

Réf.	Dim. int. hors tout (Lxlxh) (mm)	Volume de rétention (l)	P.U. €HT	Option caillebotis	P.U. €HT
<b>52028</b>	1219x305x121	45	<b>67,43</b>	<b>58020</b>	<b>15,84</b>
<b>52029</b>	1219x610x121	91	<b>89,05</b>	<b>58021</b>	<b>20,06</b>
<b>52030</b>	1219x762x121	113	<b>126,80</b>	<b>58022</b>	<b>22,17</b>
<b>52031</b>	914x610x121	68	<b>81,89</b>	<b>58023</b>	<b>19,00</b>
<b>52032</b>	914x914x121	102	<b>102,50</b>	<b>58024</b>	<b>26,39</b>

🚚 Expédié sous 3 jours

### Bac PEHD à poser

Entièrement en PEHD.  
Caillebotis plastique amovible.  
Fond plat, à poser sur le sol ou sur un rayonnage.  
Les petits volumes sont à utiliser sur paillasse.  
Les plus grands bacs sont dimensionnés pour être posés sur des rayonnages de largeur 600 mm.  
Couleur : noir.

Garantie  
**5**  
ans



Réf. 52152



Réf. 52190

Réf.	Dim. (Lxlxh) (mm)	Caillebotis	Charge admissible (kg)	Volume de rétention (l)
52150	430x410x155	Sans		18
52190	430x410x155	Avec	50	18
52152	618x420x155	Sans		30
52191	618x420x155	Avec	60	30
52197	810x640x150	Sans		60
52198	810x640x140	Avec	100	60
52199	1200x640x150	Sans		90
52325	1200x640x150	Avec	200	90

Expédié sous 3 jours

### Bac à poser pour bidons

Capacité de rétention de 100 ou 200 litres.  
Bac à poser directement au sol ou sur une palette.  
Peut aussi être posé sur un rayonnage.  
Entièrement en PEHD.  
Caillebotis amovible.

Garantie  
**5**  
ans



Réf. 52128

## Idéal pour les transvasements



Réf. 52133

Réf.	Caillebotis	Dim. (Lxlxh) (mm)	Volume de rétention (l)	Capacité de charge (kg)
52128	Plastique	990x645x145	100	150
52130	Sans	990x645x145	100	
52133	Plastique	990x645x345	200	250
52135	Sans	990x645x345	200	

Expédié sous 3 jours

### Bac au sol

Le fond complètement plat permet de poser des contenants sans risque de déséquilibre.  
S'utilise pour le stockage ou comme surface de travail.  
100% en PEHD, résistant à la plupart des produits chimiques.  
Bac à poser.  
Faible hauteur.  
Caillebotis antidérapant en option.  
Dim. : 1370x755x90 mm.

 **ULTRATECH**  
INTERNATIONAL, INC.



Réf.	Désignation	Volume de rétention (l)
52035	Bac	62,5
52036	Option caillebotis	

Expédié sous 3 jours

## Mini-bac de rétention en PEHD

**NEW**

Préservez la propreté et l'environnement en manipulant vos flacons et bidons en toute sécurité.

Bacs de rétention et caillebotis en polyéthylène entièrement recyclable.

Résistants aux produits chimiques et aux UV.

Caillebotis amovible, antidérapant avec regards d'inspection et ouvertures pour mains et pompes.

Peuvent être utilisés avec ou sans caillebotis.

Ils conviennent à tous types d'environnement (laboratoires, écoles, universités, garages et collectivités).

Facile à nettoyer.

Bacs emboîtables pour faciliter le stockage.



Réf. 0001036



Réf. 0001037



Réf. 0001038



Réf. 0001039



Réf. 0001040

Réf.	Capacité de rétention (l)	Capacité de charge (kg)	Dim. (Lxpxh) (mm)
<b>0001036</b>	20	50	600x400x155
<b>0001037</b>	30	50	805x405x155
<b>0001038</b>	40	100	800x600x155
<b>0001039</b>	60	200	1000x600x175
<b>0001040</b>	100	200	1200x800x175

